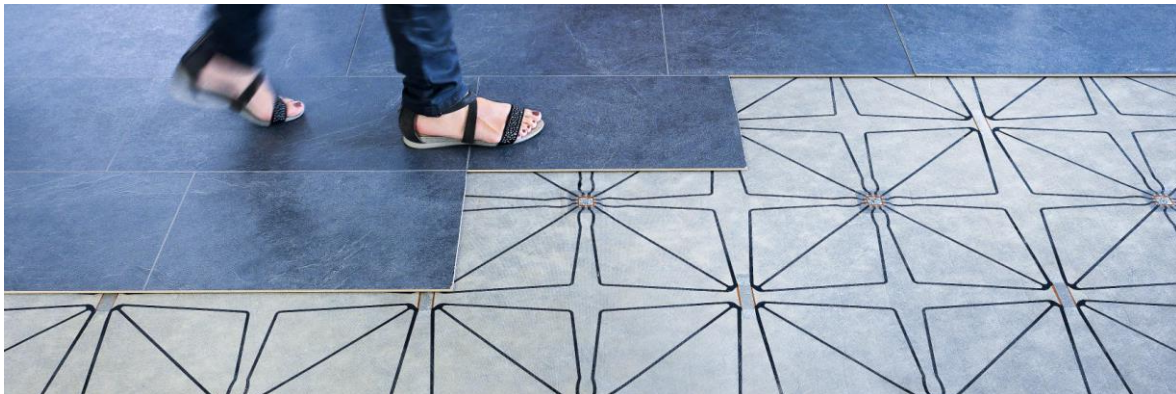


Pressemitteilung 05-2018

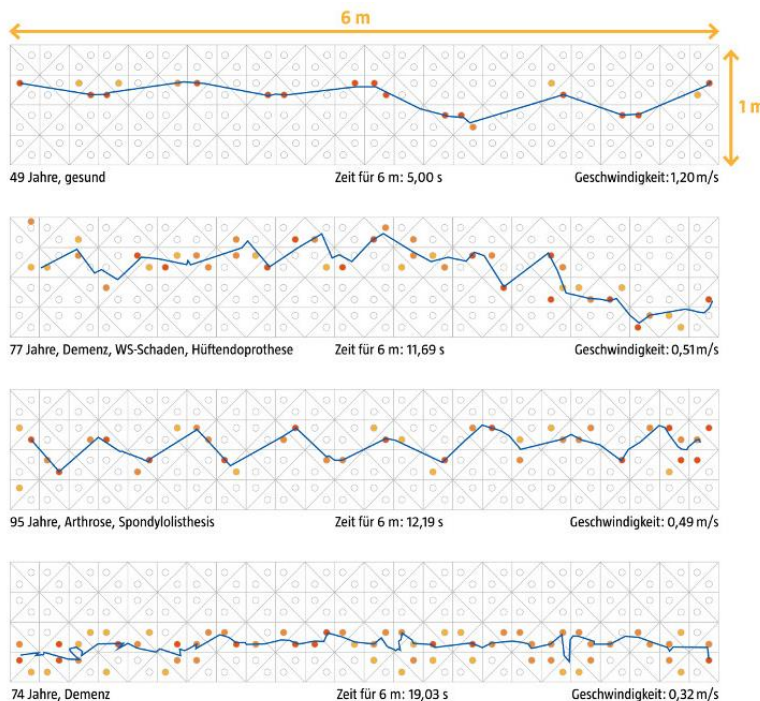
NEU - Gangbild-Erfassung mit SensFloor® Gait



Gangbild-Erfassung mit SensFloor® Gait – die Sensoren messen versteckt im Boden

München, 16.05.2018 Neurologische, geriatrische und orthopädische Krankheiten wirken sich häufig in ihren Symptomen auch auf den Gang der Erkrankten aus: Das Gangbild der Patienten ist sichtbar ungleichmäßig und instabil. Ein unsicherer Gang ist nicht nur für die betroffene Person unangenehm, sondern erhöht die Gefahr von Stürzen und zusätzlichen Komplikationen. Deswegen ist es für den Facharzt wichtig das Gangbild seiner Patienten zu beobachten.

Die derzeit am Markt befindlichen Methoden zur Gangbild-Erfassung sind teuer, technisch aufwendig und deswegen selten im Einsatz. „Hier gibt es Bedarf an einer einfachen



Methode, die Gangmuster günstig und schnell erfasst!“, fand Christl Lauterbach, Geschäftsführerin von Future-Shape, einer Firma aus der Nähe von München. Die Future-Shape GmbH entwickelt im Boden verbaute Sensoren und setzt sie bereits seit mehreren Jahren erfolgreich zur Sturzerkennung in Pflegeheimen ein. Die bewährte Sensor-Technologie wurde mit einem lernfähigen Algorithmus auf Basis neuronaler Netze kombiniert und lieferte vorab in Pilot-Installationen sehr aussagekräftige Ergebnisse zur Gangbild-Erfassung.

Ganz neu ist SensFloor® Gait jetzt für alle Ärzte, Kliniken fachspezifischen Betriebe erhältlich.

SensFloor® Gait: Eine neue, einfache und günstige Messmethode

Die Gangbild-Erfassung mit der neuen Lösung SensFloor® Gait ist einfach: Der Patient läuft über den Fußboden, versteckt im Boden messen Sensoren die Schritte, Geschwindigkeit und errechnen den Körperschwerpunkt. Sekunden später liegt das Gangbild optisch aufbereitet auf dem Rechner. Im Gegensatz zu anderen Methoden ist SensFloor® Gait während der Messung für die Patienten unsichtbar. Dadurch laufen sie entspannt in ihrem charakteristischen Gangmuster.

SensFloor® Gait gibt es fest im Boden installiert, oder als mobile Lösung. Beide Varianten sind im Vergleich zu anderen Methoden weniger aufwändig und deutlich günstiger.



SensFloor® Gait als mobile Lösung



SensFloor® Gait festinstalliert im Klinikum Frankfurt Oder

Wertvolle Daten für das Assessment des Gesundheitszustandes

Über die Aufnahme des Gangbildes schätzen Ärzte den Grad der Beeinträchtigung ein und können sie objektiv dokumentieren. Veränderung im Verlauf der Behandlung werden durch erneute Aufnahmen erfasst. Über den Vergleich der Gangbilder kann der Fachmann die Wirkung von Physiotherapie und Medikamenten quantifizieren und bewerten.

Aussagekräftige Ergebnisse im Klinikum Frankfurt Oder

In der geriatrischen Notaufnahme des Klinikums Frankfurt Oder wurde im Juni 2017 SensFloor® Gait als Pilot- und Forschungsprojekt installiert. „Wir haben teils erstaunliche Zusammenhänge herausgefunden“, erklärt Petra Wilke, Initiatorin des Projekts und Chefarztin (heute Notfallmedizin Havelland Kliniken) begeistert, „zum Beispiel, dass viele alte Patienten Gleichgewichtsstörungen bekommen, wenn sie einen Harnwegsinfekt haben. Ebenso bei Hyponaträmie, wenn zu wenig Kochsalz im Blut ist. Das hat ähnliche Auswirkungen aufs Gangbild wie bei jungen Menschen ein Alkoholwert von 0,6 Promille.“

Erleben Sie SensFloor® Gait live auf der OT World in Leipzig

Vom 15. – 18. Mai 2018 zeigen wir SensFloor® Gait live auf der OT World in Leipzig am Future-Shape-Stand E01 in Halle 3.

Weitere Informationen: www.future-shape.com

Pressekontakt:

Kerstin Engelbrecht, Online Marketing

Future-Shape GmbH

Altlaufstraße 34

D-85635 Höhenkirchen-Siegertsbrunn, Germany

Tel: ++49 8102 89638-63

Fax: ++49 8102 89638-99

Email: kerstin.engelbrecht@future-shape.com

Web: <http://www.future-shape.com/>