

FUTURE SHAPE



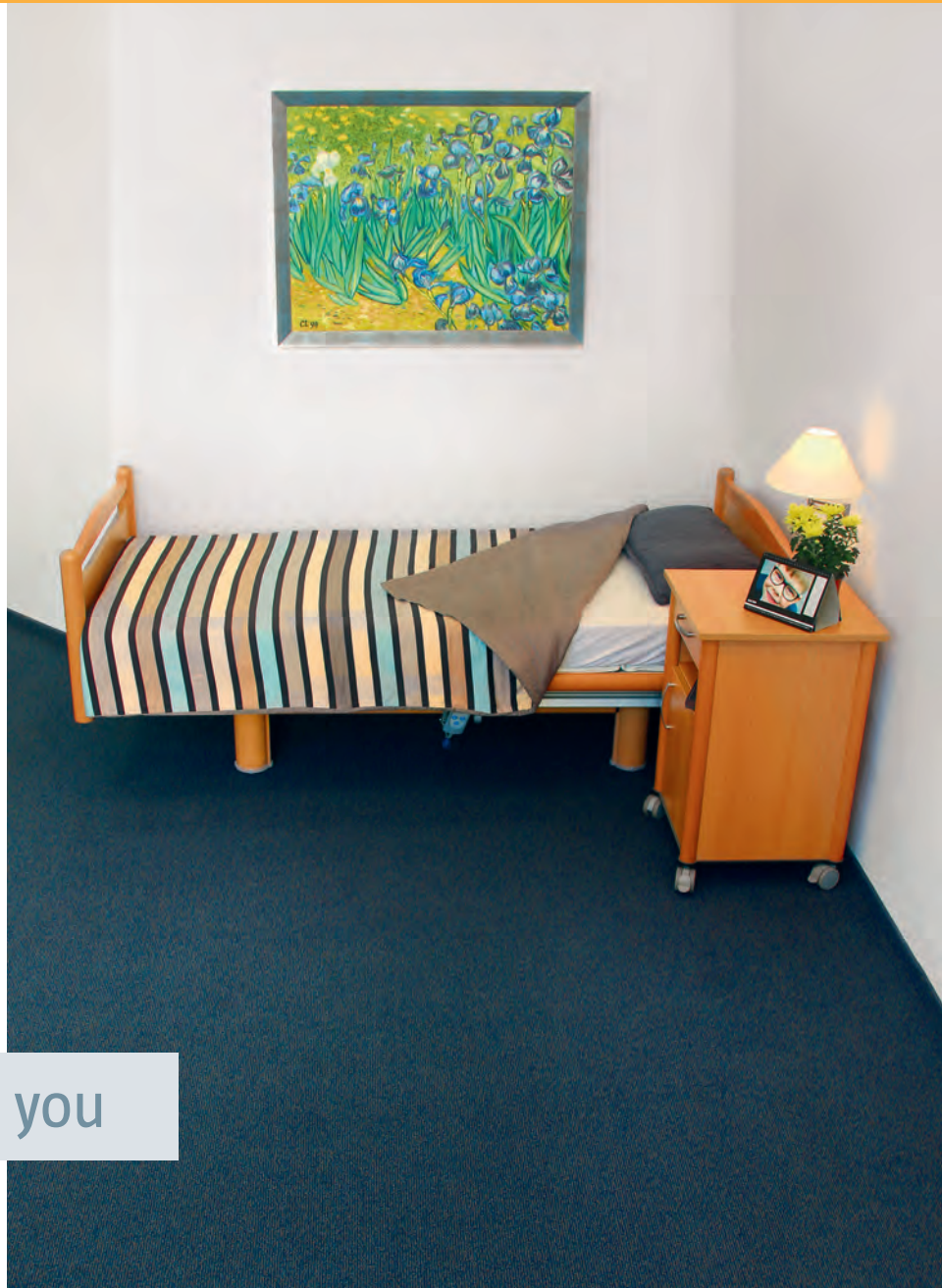
SensFloor[®] Care

L'avenir du soin commence aujourd'hui

Sol connecté pour établissements de soins et cliniques

Imaginez une technologie qui permet au personnel soignant d'avoir une vue d'ensemble sur le service à chaque instant et cela même pendant les phases de grande activité. Un système fiable qui alerte lorsqu'un résident est tombé ou quand une personne susceptible de chuter est en train de se lever. Une solution qui assure sécurité et confort, détecte des changements dans l'état de santé du résident, permet de tenir la famille informée et facilite la documentation des soins...

...et maintenant, imaginez que cette technologie, intégrée de manière invisible sous le revêtement de sol, assure également la protection de la vie privée de ses résidents. Et voici le moment où l'imagination s'arrête et fait place à la réalité du système SensFloor®!



SensFloor® cares for you

L'ensemble du service en un coup d'oeil



Une vue globale sur l'ensemble du service : L'alarme a été déclenchée dans la chambre 2 ; une personne est tombée. Les résidents sont actifs dans les chambres 6 et 9. Dans les autres chambres, aucune activité n'est à signaler.

Pour votre équipe soignante, le fait de pouvoir visualiser toutes les chambres du service sur l'écran de contrôle SensFloor® représente un grand soulagement dans la routine quotidienne des soins, souvent très chargée. Cette vue globale est très utile, surtout la nuit, lorsque le personnel se trouve en nombre restreint. Le soignant peut superviser en un coup d'oeil ce qui se passe dans le service : quels résidents ont besoin d'aide, dans quelles chambres sont-ils encore actifs, qui dort, est-ce que quelqu'un a quitté sa chambre ?

En cas d'urgence, vous êtes rapidement sur place et gagnez du temps en optimisant vos itinéraires grâce à l'aperçu des activités. Les chutes ainsi que tous les déplacements sont automatiquement documentés par le système.

... et vos résidents se sentent en sécurité avec vous.

- Vue d'ensemble sur tout le service
- Réaction rapide face aux situations d'urgences
- Optimisation des itinéraires des soignants

Détection et prévention des chutes



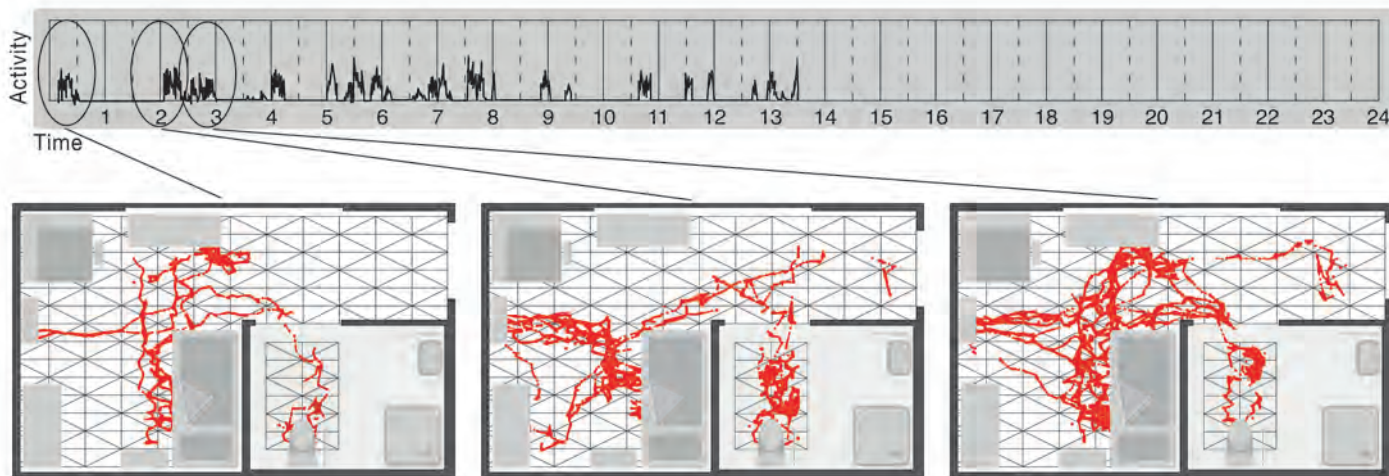
Un résident est tombé : à présent, chaque seconde compte. Une réaction rapide peut sauver des vies ! Le sol connecté dans la chambre détecte immédiatement qu'une personne a chuté et avertit le personnel soignant. Par le biais du téléphone portable, de l'écran de contrôle ou du système d'appel des infirmiers, votre équipe soignante reçoit une alerte sonore et peut apporter une aide immédiate.

Chez les personnes âgées, une chute suivie d'une hospitalisation s'accompagne généralement d'une détérioration de l'état de santé. Par conséquent, la meilleure façon de gérer les chutes est de les éviter. Dès qu'un résident souhaite quitter son lit la nuit et approche le pied du sol, le SensFloor® déclenche l'allumage de la lumière d'orientation. Celle-ci ne s'éteint que lorsque l'occupant est de retour dans son lit en toute sécurité.

Les fonctions activées dans une chambre sont adaptables aux besoins individuels des résidents. Dans certaines chambres, par exemple, les soignants ont besoin d'être prévenus lorsqu'un résident présentant un risque de chute quitte son lit la nuit. Dans d'autres chambres, le personnel infirmier doit être avisé si la personne reste dans la salle de bain pendant une période inhabituellement longue.

- Alarme de chute en temps réel
- Détection d'activité pour les patients susceptibles de chuter
- Commande automatique de l'éclairage d'orientation par la présence

Un outil d'évaluation de l'état de santé



Activités nocturnes d'un résident : levers et passages aux toilettes fréquents. Visualisation des itinéraires de marche détaillés sur trois périodes de temps sélectionnées ici.

Avec le sol intelligent SensFloor®, vous pouvez obtenir bien plus que de „simples“ alertes de chutes et de mouvements. Un simple coup d'oeil aux activités d'un résident au cours d'une journée vous donne des informations utiles sur son état de santé. Le résident est-il agité ? Se rend-il trop souvent aux toilettes ? Combien de temps dort-il et à quelle fréquence se lève-t-il la nuit ? Les médicaments sont-ils dosés de façon optimale ? En particulier pour les résidents atteints de démence, la fonction de suivi de l'activité est un outil précieux qui permet d'en apprendre davantage sur leur bien-être.

Pour les médecins traitants en neurologie, gériatrie et psychiatrie, les protocoles d'activité constituent également une base indispensable pour évaluer l'état de santé des patients. Une évaluation à long terme sur plusieurs mois peut fournir des informations complémentaires importantes sur les causes d'une détérioration de l'état de santé. Les succès obtenus pendant le traitement peuvent également être mesurés.

- Documentation de l'activité du résident
- Évaluation des profils de mouvement et de l'état de santé
- Analyse du comportement pendant le sommeil
- Quantification des succès de traitement

Convient à toute infrastructure...

SensFloor			SensFloor Transceiver		Customer Specific Solution			
Location	Time	Intensity	Based on Raspberry Pi 3		Art	Games	Security	Exhibitions
			<p>BASIC FUNCTIONS</p> <ul style="list-style-type: none"> PRESENCE DIRECTION VELOCITY PATHWAYS COUNTING PERSON LYING SELF TEST 					

Le SensFloor est constitué d'une sous-couche textile de seulement 3 mm d'épaisseur, placée sous le revêtement de sol, de la même façon qu'une isolation acoustique. Un réseau de capteurs de proximité capacitifs est intégré dans cette sous-couche. Les capteurs reconnaissent qu'une personne se trouve sur le sol en détectant les changements dans le champ électrique.

Les données reçues par les capteurs du sol intelligent sont transmises sans fil à un récepteur SensFloor dans la même pièce. Sur la base de ces données, le récepteur calcule le mouvement des personnes et détecte les situations d'urgence. De nombreuses interfaces permettent de se connecter à n'importe quelle infrastructure existante, qu'il s'agisse d'une commande d'éclairage ou d'un système d'appel malade.

Les données de suivi d'activité sont automatiquement sauvegardées et ceci uniquement dans la chambre du résident et seulement pendant 48 heures. Cependant, le personnel soignant autorisé peut accéder aux données par LAN (réseau local par câble) ou WLAN (réseau local sans fil) à tout moment et en tout lieu ; sur la tablette, le smartphone ou le PC selon les préférences !

...et à tout revêtement de sol



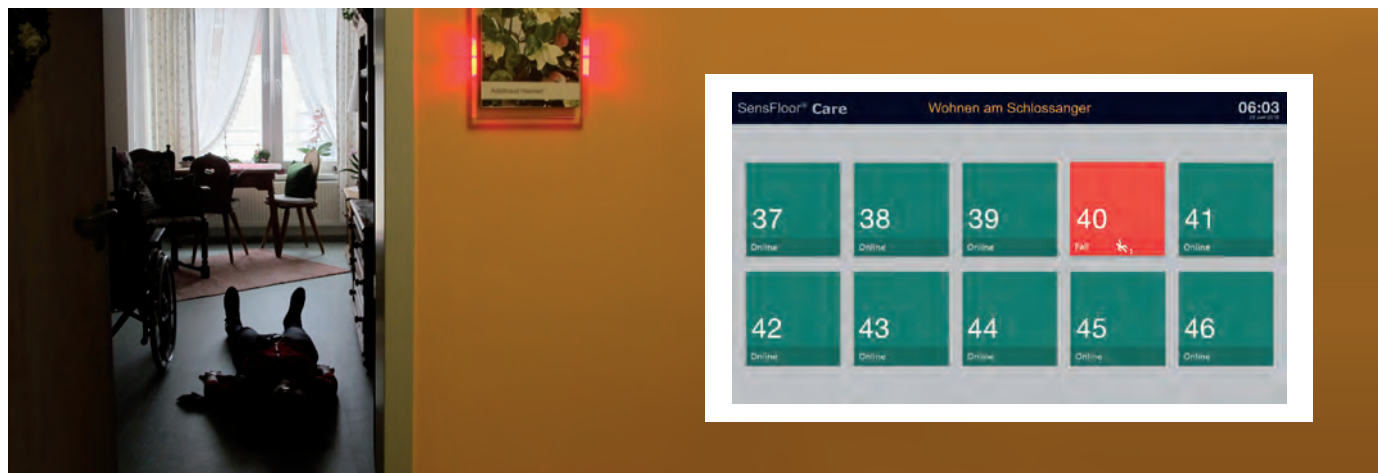
Avec jusqu'à 32 zones de capteurs par m², la sous-couche SensFloor® avec électronique intégrée détecte les activités des personnes sous presque tous les revêtements de sol.

Bien sûr, la plupart des établissements de soins ont des revêtements de sol en PVC. Toutefois, grâce à la technique de mesure capacitive du système SensFloor®, il n'est pas nécessaire de faire de concessions sur la conception du sol : moquette, stratifié, parquet et même carrelage en pierre sont possibles - avec ou sans plinthes !

Aucune pression mécanique n'est nécessaire pour identifier l'emplacement exact, la direction de marche et même la démarche de l'occupant. Une personne couchée au sol est détectée même si la chute n'a pas eu d'impact majeur. Les liquides renversés sont également reconnus et leur localisation est signalée au personnel afin d'éviter les chutes sur un sol glissant.

- De nombreuses fonctions personnalisables
- Flexibilité en termes d'interfaces et d'infrastructure
- Tout revêtement de sol, tout type de configuration
- Système robuste et durable

SensFloor Care au quotidien



Chute dans la chambre 40 : le personnel soignant est sur place en quelques secondes.

Il est 6 heures du matin à Höhenkirchen-Siegertsbrunn, au sud-est de Munich, dans la résidence pour personnes âgées „Wohnen am Schlossanger“: sur l'écran de contrôle de la salle des infirmières, une chambre passe soudain au rouge. En même temps, une alarme retentit sur le téléphone portable d'Ingrid Till ; sur l'écran s'affiche le message „Chute dans la chambre 40“. En quelques secondes, l'infirmière se lève, aperçoit dans le couloir l'indicateur lumineux de la chambre clignoter en rouge vif et aide la personne âgée à se relever.

En 2015, la résidence „Wohnen am Schlossanger“ a joué un rôle pionnier en matière de sécurité. Dix des soixante-douze chambres y furent équipées de SensFloor au moment de la rénovation des sols. L'équipement des chambres, salles de bains comprises, fut réalisé assez rapidement, en seulement deux à trois jours par chambre.

- Depuis novembre 2015, dix chambres et salles de bains équipées du SensFloor
- Alerte en cas de chute, donne au personnel un aperçu des activités en cours
- Aide les médecins traitants avec des renseignements complémentaires

Résidence „Wohnen am Schlossanger“



Résidence pour personnes âgées „Wohnen am Schlossanger“ à Höhenkirchen-Siegertsbrunn près de Munich

La résidence était déjà équipée de la technologie de sécurité de l'entreprise minos, qui fut facilement connectée au système SensFloor. „Il était essentiel pour nous que le système d'alarme soit entièrement fiable. Nos équipes se sont rapidement habituées au sol intelligent. Ce système est vraiment facile à utiliser“, explique Mme Kaleve, directrice de l'établissement. Ingrid Till ajoute : „L'écran tactile dans le bureau des infirmières nous aide tout particulièrement.“ Un seul coup d'oeil suffit et les soignants peuvent suivre les activités des résidents dans les chambres connectées au système et vérifier si leur aide est requise.

Le personnel soignant de la maison de retraite de Höhenkirchen-Siegertsbrunn ne renoncerait en aucun cas au SensFloor. Au contraire, il préférerait en bénéficier dans toutes les chambres, car de plus en plus de personnes âgées présentent un risque de chute. Le sol connecté donne également aux résidents un sentiment de sécurité ; les hésitations initiales se sont vite envolées.



Irmgard Kaleve, directrice de la résidence : „Avec le sol SensFloor, les personnes âgées peuvent conserver leur autonomie beaucoup plus longtemps sans avoir à être constamment surveillées, voire fixées à leur lit. Si vous projetez de réaliser l'équipement d'une maison de retraite ou d'un centre de soins, je ne peux que vous recommander d'inclure SensFloor à vos plans dès le départ !“

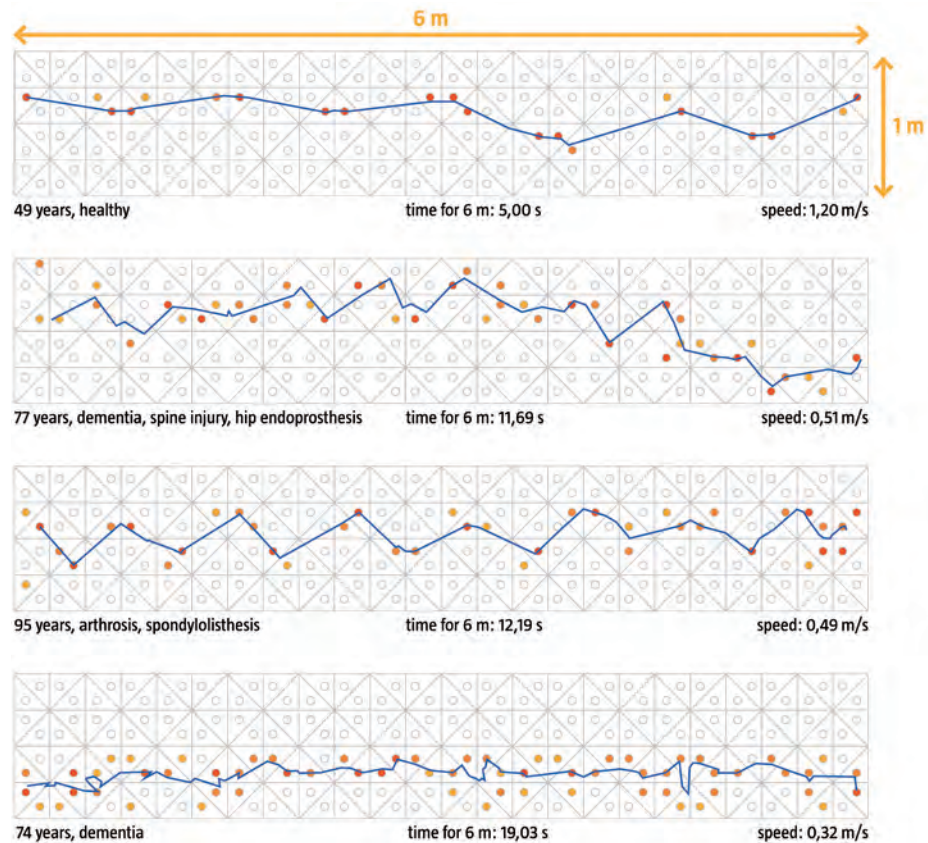
Prochaine étape : enregistrement du schéma de la marche

Le sol connecté permet d'aller encore plus loin. En effet, avec la même technologie de capteurs, nous avons développé une solution pour évaluer le risque de chute :

SensFloor® Gait

En observant le schéma de marche d'une personne, il est possible d'en déduire le degré d'instabilité de sa démarche, ce qui donne une indication du risque de chute. Ce type de visualisation de la marche est particulièrement intéressant lorsqu'il est observé sur le long terme : il permet de repérer à temps les éventuelles altérations de la démarche, d'obtenir des indications de certaines maladies neurologiques, d'améliorer l'efficacité de la physiothérapie et de mieux quantifier le dosage des médicaments.

Pour utiliser cette fonction, il est important de prévoir l'installation d'un matériel SensFloor® haute résolution au niveau de l'espace choisi (généralement 6m x 0,75m). Les fonctions de SensFloor® Gait pour le schéma de la marche peuvent être activées par la suite.



- Détection précoce des risques de chute
- Enregistrement des changements au fil du temps
- Indication de maladies neurologiques

A propos de Future-Shape



Future-Shape GmbH possède de nombreuses années d'expérience dans le développement de la technologie des capteurs, en particulier pour un usage dans les maisons de retraite et les hôpitaux. Sa fondatrice, Christl Lauterbach, a acquis plus de 25 ans d'expérience dans la recherche au sein d'Infineon et de Siemens avant de créer sa propre entreprise, Future Shape, en 2005. En 2017, le système SensFloor® a reçu pour la deuxième fois le Prix de l'Innovation du Ministère Fédéral de l'Economie et de l'Energie et il a été installé dans plusieurs pays. L'entreprise est une société privée, gérée de manière indépendante et sans participation.

Le système SensFloor® offre une multitude d'applications possibles dans les domaines des soins, de la rééducation, du commerce, de la sécurité et du multimédia. SensFloor® Care a été spécialement conçu pour répondre aux exigences du domaine des soins.

SensFloor® Gait permet d'enregistrer le schéma de la marche. Les médecins spécialistes en rééducation, neurologie ou gériatrie peuvent utiliser cette fonction pour estimer le degré de déficience et évaluer les effets des mesures de rééducation.

SensFloor® Trace, quant à lui, est particulièrement intéressant pour le commerce de détail et les salons professionnels : les flux de visiteurs sont enregistrés, visualisés et peuvent être évalués dans le détail.

- De nombreuses années d'expérience
- Lauréat du Prix de l'Innovation 2017
- Fabriqué en Allemagne

Plus d'informations ?

Nous vous conseillons volontiers sur votre projet individuel.



S'informer sur le papier est une chose - tester le système „en direct“ en est une autre !

Contactez-nous !

Nous nous réjouissons de vous accueillir dans nos bureaux et de vous conseiller sur vos besoins et souhaits particuliers.

Future-Shape GmbH
Altlaufstraße 34
85635 Höhenkirchen-Siegertsbrunn Allemagne

Tél.: +49 8102 89638 10
Mail: sales@future-shape.com
Web: www.future-shape.com